



미래내일 일경험 사업이란?

수시·경력직 중심의 채용시장 경향에 따라
관심 직무에 대한 일경험이 부족한 청년에게
직무경험 및 경력개발 기회를 제공하는 프로그램



지원 대상



15세 이상 ~ 34세 이하 미취업 청년

※ 군필자의 경우 복무기관 비례 최고 39세 한정

지원 방법

1차 참여 신청 링크



미래내일을 꿈꾸는
청년들을 응원합니다!



Information

- 문의처 061-350-1418 / 1417
- 이메일 apply2@kca.kr

청년인턴 모집

미래내일 일경험 2인 1미



프로그램 안내

청년이 기업에서 직접 과업 또는 현업을 수행하면서 직무역량 강화를 지원하는 일경험 프로그램

사전직무교육
직무분야별 사전직무교육 과정 이수(20H)

인턴형 일경험
일경험 프로그램 16주 운영(주 25H)

지원내용

(지급기준 : 4주)

구분	산출내역	총액
청년지원금	35만원 x 4주	140만원
체류지원비*	5만원 x 4주	20만원
총액		160만원

- 주차별 출석률에 따라 지원금 차등 지급

* 체류지원비 지급 기준 (모두 충족 시 지급)

- 청년의 주민등록상 주소지가 기업과 왕복 60km 이상 또는 재학중인 학교 주소지가 기업과 왕복 60km 이상
- 주민등록본상 전입일이 인턴십 시작일 이전이어야 함
- 휴학 중인 경우 해당사항 없음
- 4주 기준 출석률 80% 이상인 경우

참여기업

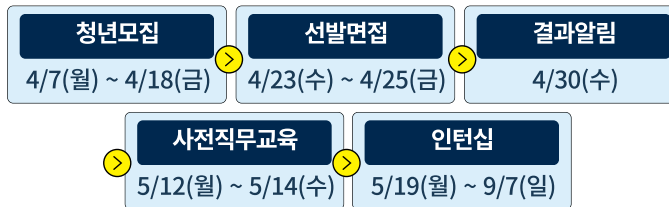
- 직무분야 미디어, 경영사무, IT
- 모집기업

지역	기업명	근무부서
		뉴미디어팀, 편성제작팀 보도팀, 사업팀
대구		편성제작부, 방송제작부 영상제작부
	 대구디지털혁신진흥원 <small>Daegu Digital Innovation Promotion Agency</small>	경영기획팀 빅데이터활용센터
		디지털콘텐츠팀, 영상제작팀
부산		영상제작팀 AI 뉴미디어사업팀

* 각 기업별 모집인원 및 우대사항은 홈페이지를 통해 확인 가능

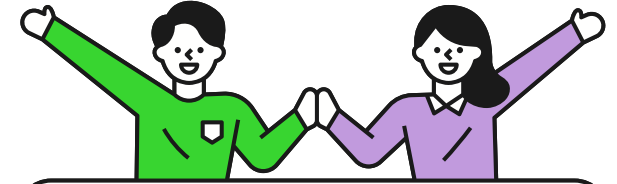
* 참여기업 사정에 따라 근무부서 및 모집인원은 변동될 수 있음

추진일정



* 일정은 변동될 수 있음

* 선발 결과는 회원가입 시 등록된 연락처로 별도 안내



많이 물어보는 질문들을 모았어요!

Q 근무 시간을 변경할 수 있나요?
A 참여기업과 협의를 통해 근무 요일과 시간 등은 변경할 수 있습니다!

Q 출석률에 따른 지원금 지급 기준이 있나요?
A 1주 기준으로 80% 이상 출석 시 전액(35만원)
70% 이상 ~ 80% 미만 시 31만원
60% 이상 ~ 70% 미만 시 24만원
50% 이상 ~ 60% 미만 시 21만원
40% 이상 ~ 50% 미만 시 18만원
20% 이상 ~ 40% 미만 시 14만원 지급됩니다.

Q 학력 및 전공은 상관 없이 지원 가능한가요?
A 기업별로 다를 수 있습니다.
미래내일 일경험 홈페이지에서 기업별 상세정보 - 선발기준에서 확인 할 수 있습니다.

Q 4대 보험 가입하나요?
A 근로기준법상 근로자와 구별되는 수련생 신분이므로 4대보험을 가입하지 않습니다.